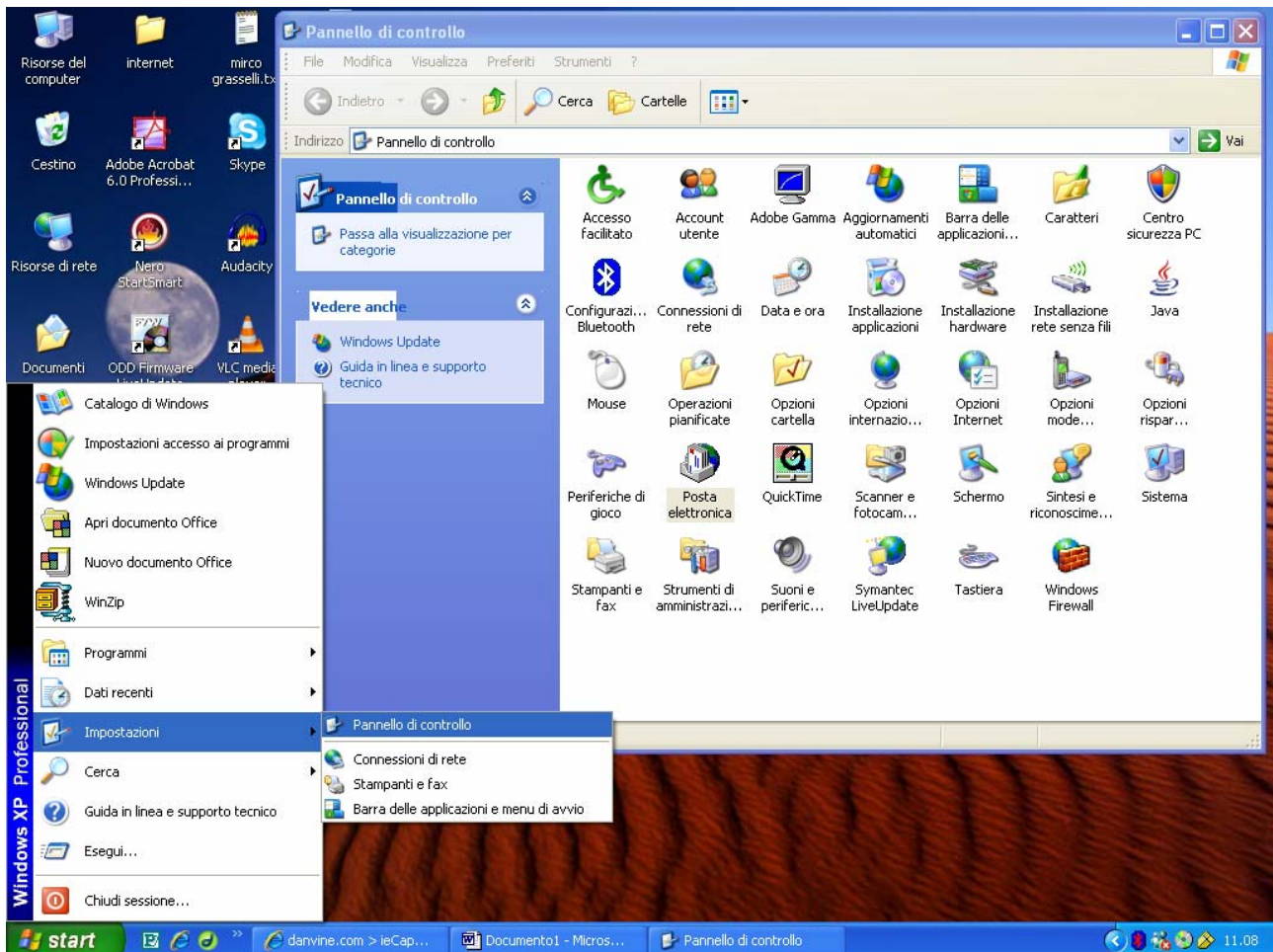


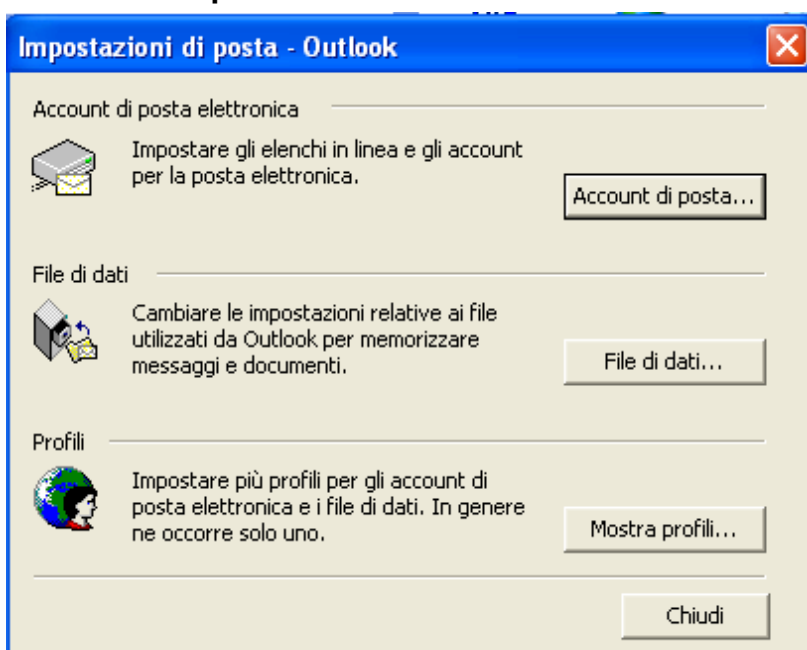
Creare una copia di salvataggio dei dati di Outlook 2002 (XP)

I dati di Outlook (cartelle di posta, contatti, calendario) vengono memorizzati in un file con estensione pst creato durante l'impostazione dell'account di posta. Il nome predefinito di tale file visualizzato nell'Elenco cartelle di Outlook è Cartelle personali.

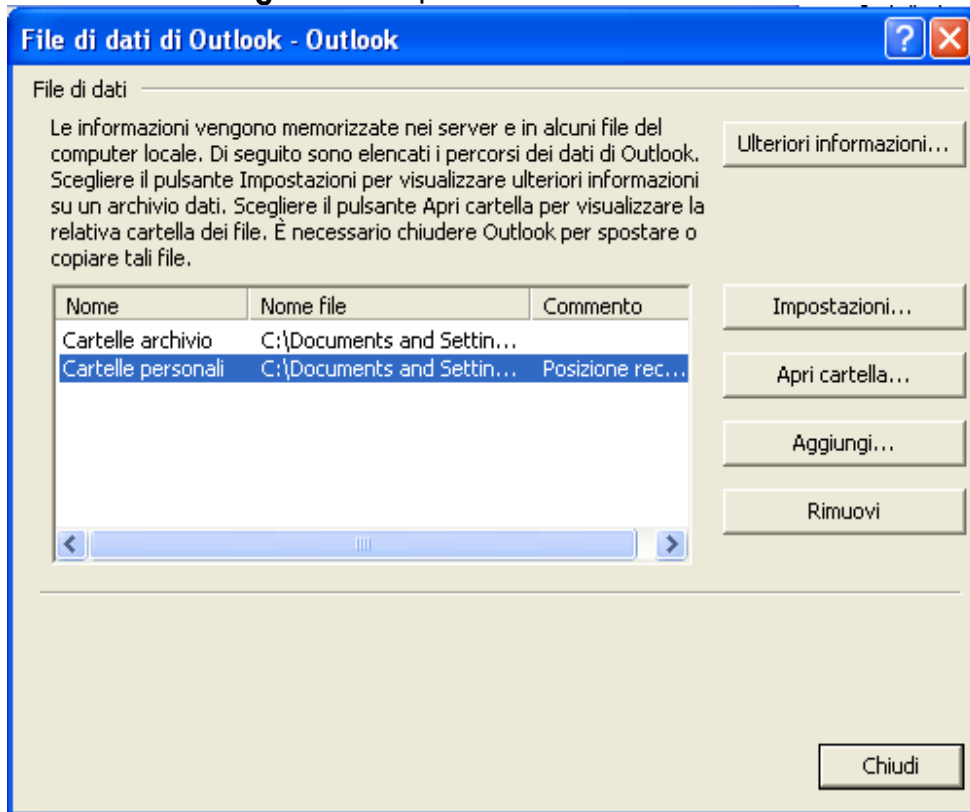
Per eseguire il backup dell'intero file con estensione pst visualizziamo il pannello di controllo start – pannello di controllo e cerchiamo l'icona Posta Elettronica



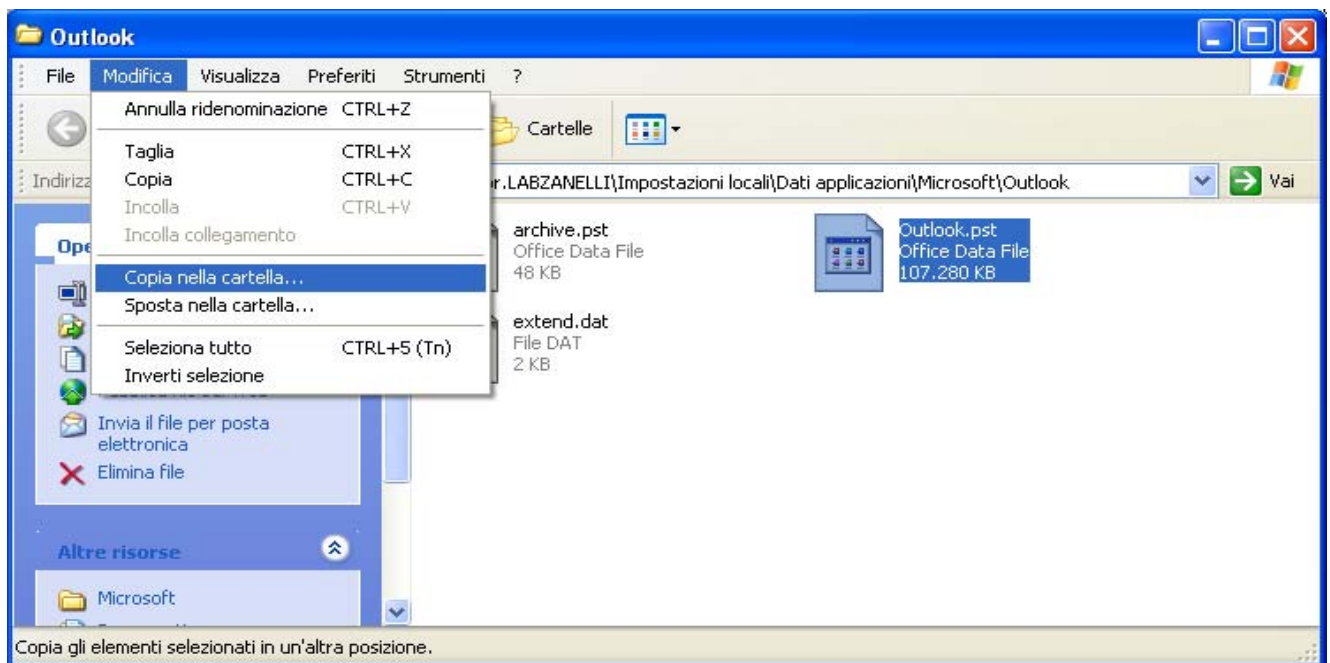
Clicchiamo sul pulsante File di dati



Selezioniamo la riga Cartelle personali



Clicchiamo sul pulsante Apri Cartella...



Selezioniamo il file Outlook.pst e con il comando Modifica – Copia nella cartella e lo copiamo sul supporto di backup che vogliamo.